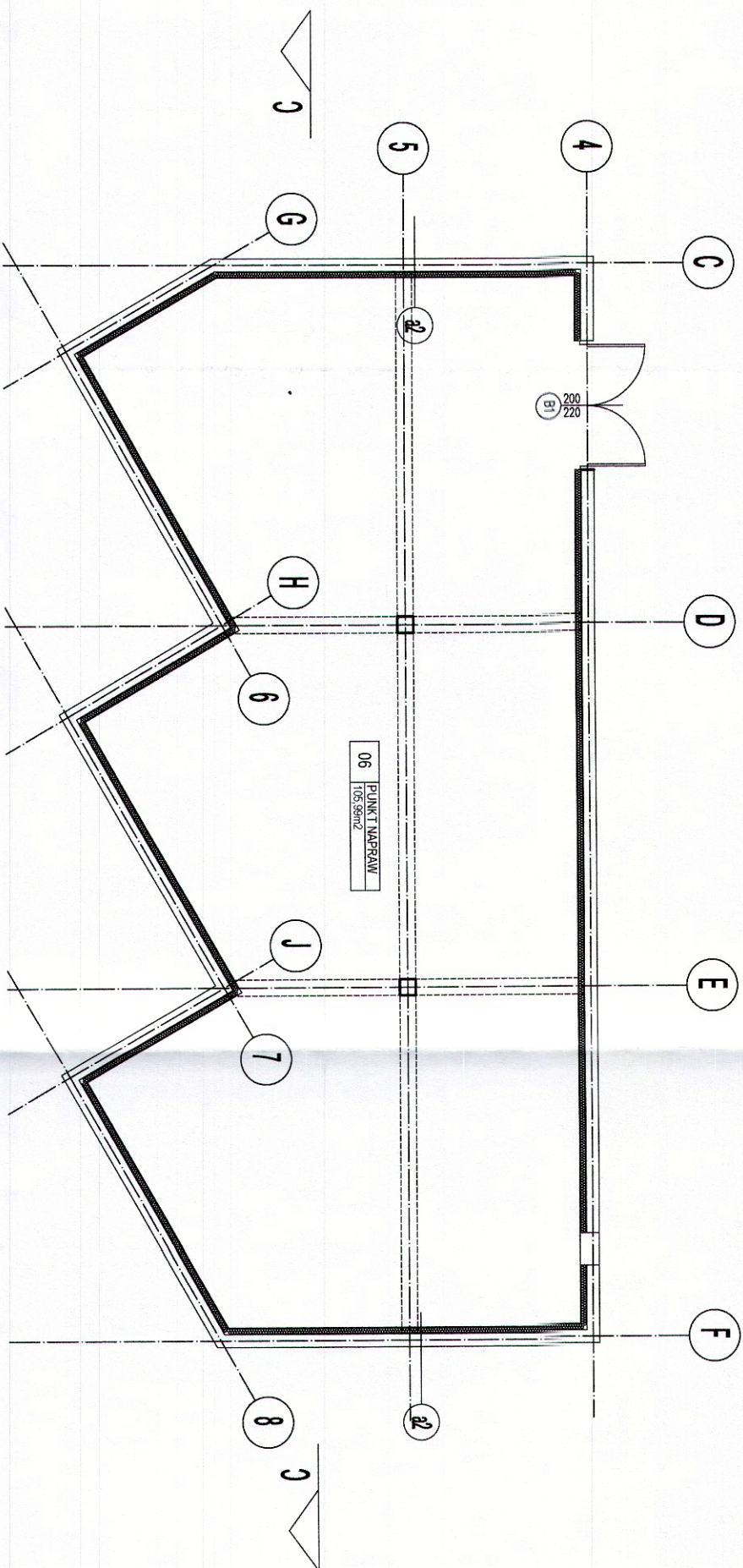


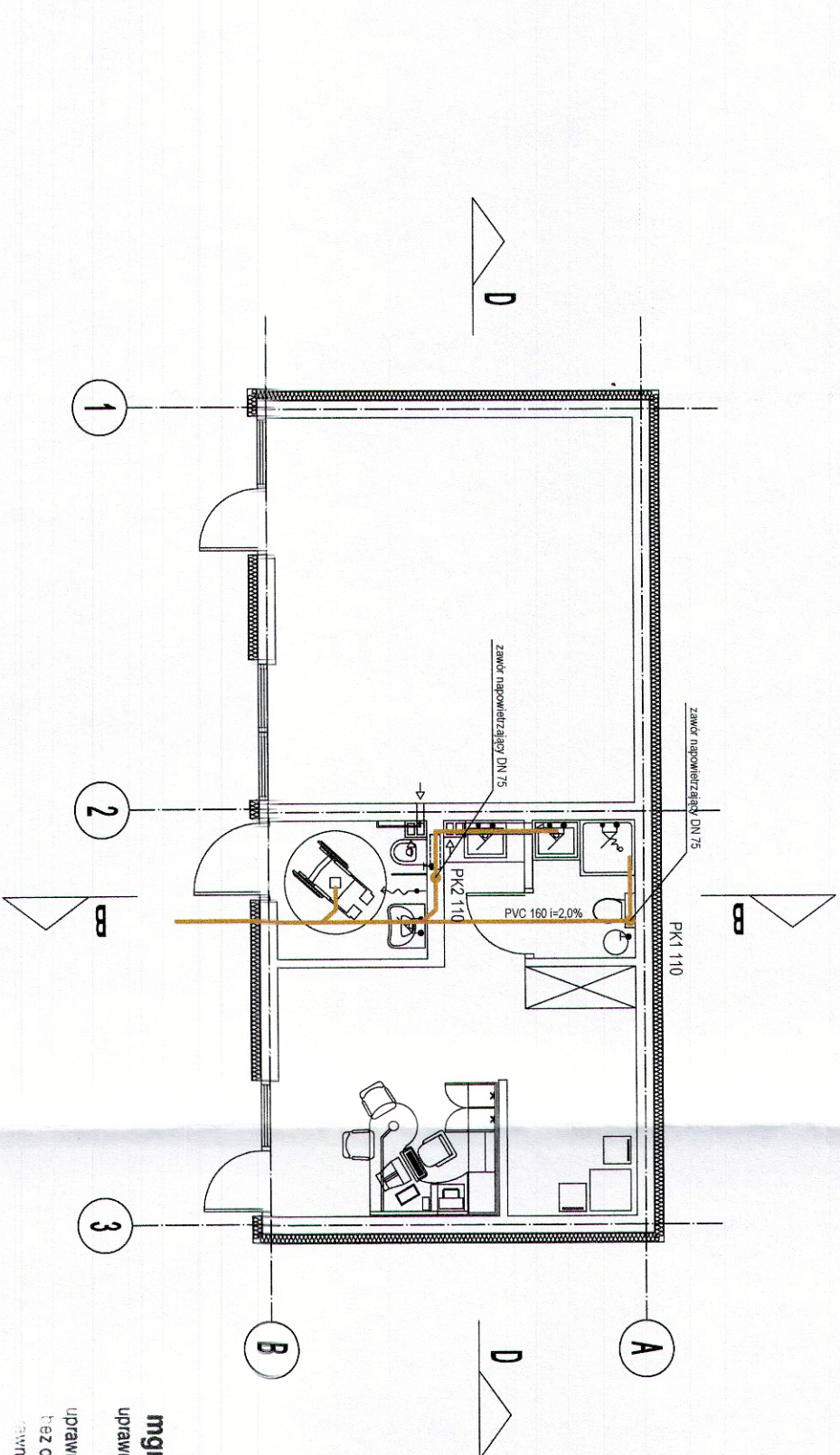
UWAGA:

- Projekt architektoniczny rozpatrywać łącznie z projektem konstrukcji i projektami branżowymi.
- Ze względu na złożoność projektu, wszystkie elementy konstrukcyjne należy czytać z projektu konstrukcyjnego.
- Wszystkie wymiary/wielkości zweryfikować na budowie.
- Nie należy odmierać wymiarów z rysunku ani też używać go jako szablonu.
- W przypadku stwierdzenia jakichkolwiek niezgodności należy bezwzględnie zwrócić się do projektanta lub inwestora celem uzyskania wyjaśnień lub projektu zamiennego.
- Wszystkie elementy instalacji należy wykonywać według rysunków branżowych.
- Wszystkie zmiany wprowadzone bez zgody projektanta naruszają prawa autorskie.
- Instalację kanalizacyjną projektuje się z rur PVC - piony kanalizacyjne wyprowadzić ponad dach budynku i zakończyć wentylacyjnymi lub zaworami napowietrzającymi
- w dolnej części pionów zamontować kształtki czyszczakowe
- należy dodatkowo przewidzieć odprowadzenie skroplin z klimatyzatorów



KANALIZACJA SANITARNA

ZAWÓR CZERPALNY ZE ZŁĄCZKĄ DO PRZYŁĄCZENIA WĘŻA
BATERIA WANNOWA, NATRYSKOWA
mgr inż. Dariusz Piekarski
upr. Nr LOD/0537/POOS/07
BATERIA UMWALKOWA, ZLEWNIKI
W spec. instalacji w zewnątrz sieci, instalacji
WŁĘCIE WODY-KRAN ZE ZŁĄCZKĄ DO WĘŻA 25 CM NAD TERENEM
wodoszczelnych i kanalizacyjnych



Główny Projektant FELBUD USŁUGI PROJEKTOWE I OGÓLNOBUDOWLANE MARIUSZ FELIŃCZAK 97-200 TOMASZÓW MAZ. UL. ŚW. ANTONIEGO 55. TEL. 505 08 09 09			
Projekt BUDOWA PUNKTU SELEKTYWNEJ ZBIÓRKI ODPADÓW KOMUNALNYCH W RAMACH BUDOWY ZINTEGROWANEGO SYSTEMU GOSPODARKI ODPADAMI W TOMASZOWIE MAZOWIECKIM - ELEMENTU GOZ			
Adres inwestycji Tomaszów Mazowiecki, ul. Henrykowska 2/4 Działka nr 6/3, 6/6, obręb 5			
Inwestor Zakład Gospodarki Wodno-Kanalizacyjnej Sp. z o.o. 97-200 Tomaszów Mazowiecki, Ul. Kępa 19			
Branża WOD - KAN			
Forma PUNKT SELEKTYWNEJ ZBIÓRKI ODPADÓW KOMUNALNYCH WRAZ ZE ŚCIEŻKĄ EDUKACYJNĄ			Skala 1/00
Uprawnienia mgr inż. Włodzimierz Malczewski uprawnienia Nr GP/IV.7342/126/92 do projektowania w specjalności architektonicznej uprawnienia Nr GP/IV.7342/109/91 do projektowania bez ograniczeń w spec. konstrukcyjno-budowlanej uprawnienia Nr UAN/IV.8388/152/90 do projektowania robót w spec. instalacji sanitarnej			Data 09.2019
Podpis mgr inż. Włodzimierz Malczewski			Nr Rysunku IN-03/B
Sprawdzący			